

ПОЭТАЖНЫЙ ПЛАН

по адресу: 1-я Крутицкий пер.

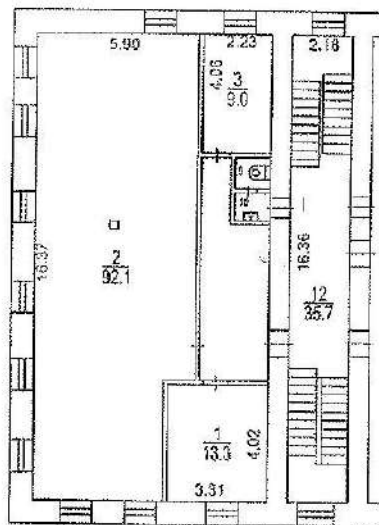
домов. (дл.) дом 5

корпус строение (сооружение) 1

на части 2 этажа помещ. (квартира) 1

квартал № 1340/1 ЦО г. Москвы

3 ЭТАЖ



Всего помещений: 13
в том числе: 12 жилых, 1 нежилая
общая площадь: 100,0 кв. м.
жилая площадь: 85,0 кв. м.

Зак. № 46 10 301649

Поэтажный план составлен по состоянию на

№ 24 " 07 2006 г.

П/план снял Хохлова В.В.

Проверил: Зинченко И.И.

№ 25 " 04 2014 г.

00146 1:200

Приложение 1
к постановлению Правительства Москвы
от 1 декабря 1998 г. N 915

Форма 1а
Действительна в течение 1 года

ТЕРРИТОРИАЛЬНОЕ БТИ Вагманское БТИ

ВЫПИСКА ИЗ ТЕХНИЧЕСКОГО ПАСПОРТА НА ЗДАНИЕ (СТРОЕНИЕ)

N дела 1348/1 Липер -
по состоянию на 30.08.2013 г.

Информация по зданию (строению)

нежилое

Кадастровый номер		-			
Предшлющий кадастровый номер		-			
Учетный номер объекта		02123997			
Адрес	Город	Москва			
Наименование (ул., пл., пер., просп., туп., бульв. и т.п.)		1-й Кружильный пер.			
Дом	5	Корп.	-	Строение	1
Функциональное назначение		нежилое			
Общая площадь всего (кв.м.)	1133,1	Количество квартир	-		
в том числе того назначения (кв.м.): в т.ч.	4,6	Материал стен	кирпичный		
вспомогательных помещений	-	Год постройки	1885		
технического подполья	-	Этажность (без учета подземных этажей)	3		
технического этажа	-	Подземных этажей	1		
вент. камер	-				
общей полезной площади помещений	4,6	Инвентаризационная стоимость (тыс.руб.)	158,9		
Площадь застройки (кв.м.)	381	Памятник архитектуры	нет		
жилая площадь (кв.м.)	-	Нежилая площадь (кв.м.)	1133,1		
в т.ч. жилая площадь в нежил. помещ. (кв.м.)	-		-		



02 10 13 0049885

Описание объекта права: помещения

Кадастровый номер N -

Наименование правообладателя (ИНО для физического лица)	Свидетельство о регистрации прав не предъявлено		
Здание/строение	Здание		
Тип помещения: встроенно-пристроенное	Встроенное		
пристроенное	-		
Общая площадь, всего (кв.м.)	986,0	Нежилая площадь (кв.м.) в т.ч.	986,0
Жилая площадь (кв.м.) в жилых помещениях	-	Жилая площадь (кв.м.) в нежилых помещениях	-

Характеристики объекта приведены в экспликации к поэтажному плану

Адрес зарегистрирован в Адресном реестре зданий и сооружений г.Москвы
21.06.2006г. № 1016857.

Всего
подписей
под
экспликацией
в г.Москве

Бомальник ТБМ

Н.И.Курочкина

26.04.2014

Подпись

Исполнитель

Хохлова В.В.

26.04.2014

Подпись



Свидетельство о государственной регистрации права

[Handwritten signature]

КАДАСТРОВЫЙ ПАСПОРТ

КП.1

пояснения
(выписка из государственного кадастра недвижимости)

Лист №	1	Всего листов:	1
--------	---	---------------	---

"08" октября 2014 г. № 77/501/14-996369	
Кадастровый номер:	77:01:0006022:1625
Номер кадастрового квартала:	77:01:0006022
Характер сведений государственного кадастра недвижимости (статус записи о помещении):	—

Описание объекта недвижимого имущества:

1	Кадастровый номер здания (сооружения), в котором расположена постройка:	—
2	Этаж (этажи), на котором расположена постройка:	Этаж № 3
3	Общая площадь помещения:	131,7
4	Местоположение:	Москва, пер. 1-й Крутицкий, д. 5/18, строение 1
5	Назначение:	Нежилое (жилое, нежилое)
6	Вид жилого помещения в многоквартирном доме:	— (комната, квартира)
7	Кадастровый номер квартиры, в которой расположена комната:	—
8	Кадастровая стоимость (руб.):	11054805,81
9	Предшествующие кадастровые (условные) номера объекта недвижимого имущества:	185945, 1348/1, этаж 3, помещение № 3, комнаты с 4 по 8
10	Особые отметки:	
11	Наименование органа кадастрового учета:	Филиал ФГБУ "ФКП Росреестр" по Москве
Инженер I категории		А.М. Макарова
(полное наименование должности)		(подпись) (инициалы, фамилия)

М.П.

Бауманское ТЭТИ

ЭКСПЛИКАЦИЯ

По адресу: 1-й Крутицкий пер., 5, стр.1

стр. 1

Помещение N I Тип: Учрежденческие
Последнее обследование 24.07.2008

ф.25

Этаж	NN комн.	Характеристики комнат и помещений	Общая площадь			Площадь помещений вспомогат. использ. (с коэф.)			Вс- со- та
			всего	основ.	вспом.	лодж.	балк.	проч.	
3	4	кабинет	11,3	11,3		учрежд.			300
	5	кабинет	43,2	43,2		учрежд.			
	6	кабинет	66,7	66,7		учрежд.			
	7	коридор	8,0		8,0	учрежд.			
	8	уборная	2,5		2,5	учрежд.			
Итого			131,7	121,2	10,5				
Из них: помещения всего			131,7	121,2	10,5				
в т.ч. Учрежденческие			131,7	121,2	10,5				

Адрес зарегистрирован в Адресном реестре зданий и сооружений г.Москвы
21.06.2006г. N 1016857.

Экспликация на 1 странице

26.04.2014 г.

Исполнитель

Хохлова В.В.

Хохлова В.В.

46 10 301649



Подпись: *Хохлова В.В.*

Хохлова В.В.



02 10 13 0040000